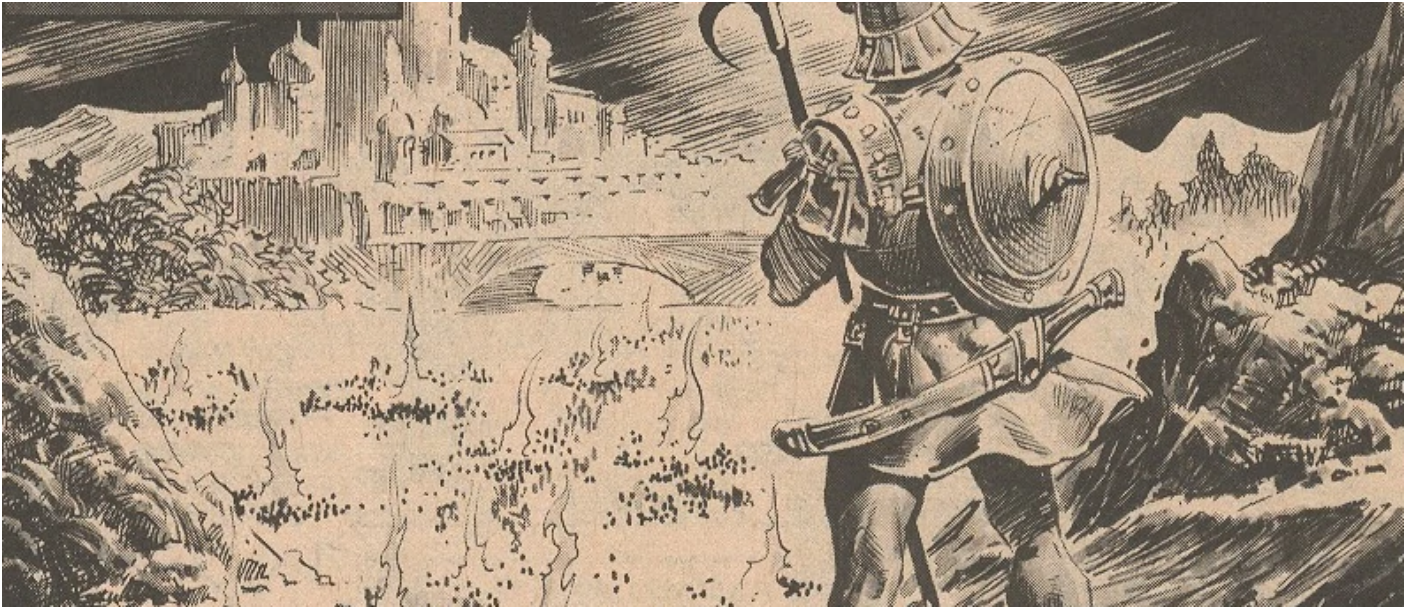


# Belthaar



C'est une cité de moyenne importance, à la frontière entre Zamora et Khauran, l'une des plus petites cités états de Khauran avec une population d'à peine 12000 âmes. Son origine est néanmoins très ancienne, et ses sombres ruelles serpentent entre des monuments prodigieux et des tours vertigineuses. Des temples et des ziggourats sont dédiées à Ishtar, Mitra, Yadar le dieu du repos éternel, et une multitude d'autres. Belthaar est dirigée par le roi Simashat-Tar III, dont l'armée de 2000 piquiers et 500 chariots est engagée dans un conflit à trois entrées avec ses voisins plus puissants, Zhaol et Ghezath. Malgré son armée de plus petite taille, Simashat-Tar III a réussi à capturer le prince de Ghezath, ce qui lui assure une relative tranquillité de ce côté-là. Dans le même temps il négocie une trêve avec les émissaires de Zhaol.

---

Revision #3

Created 2022-03-11 17:30:33 UTC by Fred

Updated 2022-04-21 17:55:19 UTC by Fred